

## 2002: un anno di eccessi, termici e pluviometrici!

Il 2002 è un anno contraddistinto da un campo termico nettamente superiore alle medie, con una brusca sterzata durante i mesi estivi, colorati da numerosi eventi temporaleschi. A Novembre le precipitazioni causano un evento alluvionale.

### Temperature:

Anche il 2002 è un anno con temperature sopramedia. Gennaio impone un clima piuttosto rigido, con i primi giorni che registrano temperature minime da brivido, fin verso i **-6°/-7°C** anche in città.

Febbraio cambia immediatamente ruolino di marcia, ed incassa una buona serie di valori sopra la norma, con massime che in città superano i **15°C** per più di un'occasione.

Marzo chiude con oltre 2.0°C sopramedia: tra il 20 ed il 22 le massime si attestano addirittura sui **25°C**, mentre le minime oscillano sui **10°C**.

Ad Aprile gli scarti termici si riducono notevolmente, specie dal 5 al 19, periodo nel quale l'Atlantico prende in mano le redini della circolazione.

Maggio vede un ulteriore rientro nella norma, anche se il giorno 27 si sfiorano i primi 30°C in molte località della nostra pianura.

Giugno è invece il mese più anomalo dell'anno, con uno scarto attorno ai **+2.7°C**: il giorno 13 vengono raggiunti i primi 30°C stagionali, e da qui si avvia una lunga fase decisamente calda, contraddistinta da massime attorno ai

**35°/36°C**

tra il 20 ed il 24.

Luglio subisce una frenata da parte del caldo, e non registra valori così elevati: la massima mensile si ferma attorno ai **33°C** il giorno 30.

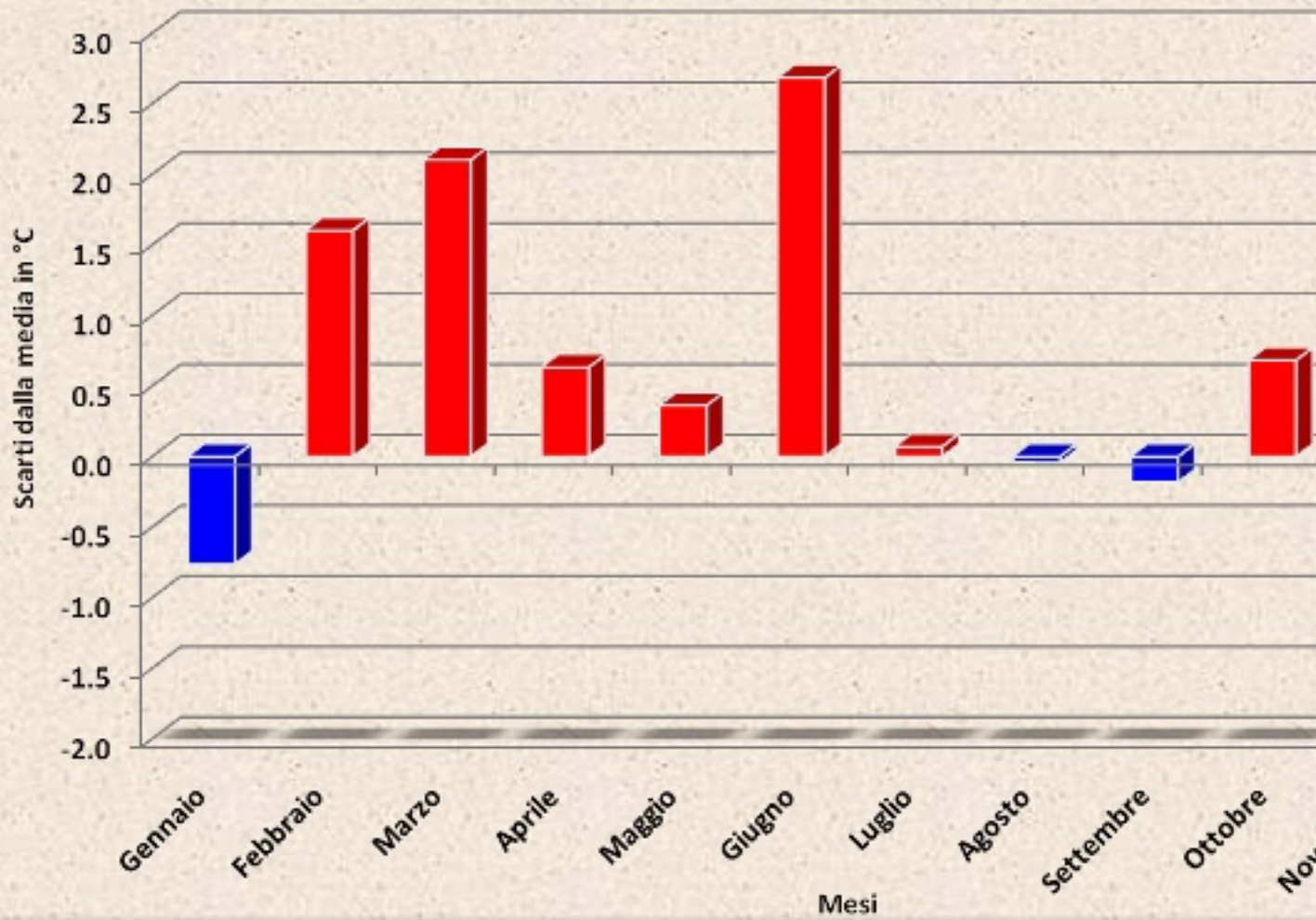
Agosto e Settembre chiudono addirittura con qualche manciata di centesimi sotto media, mentre da Ottobre è un'escalation del clima mite, con scarti termici che a Dicembre divengono davvero pesanti: le minime stazionano spesso attorno ai **3°/4°C**, mentre le massime riescono a superare i 10°C, con una punta di

**13°C**

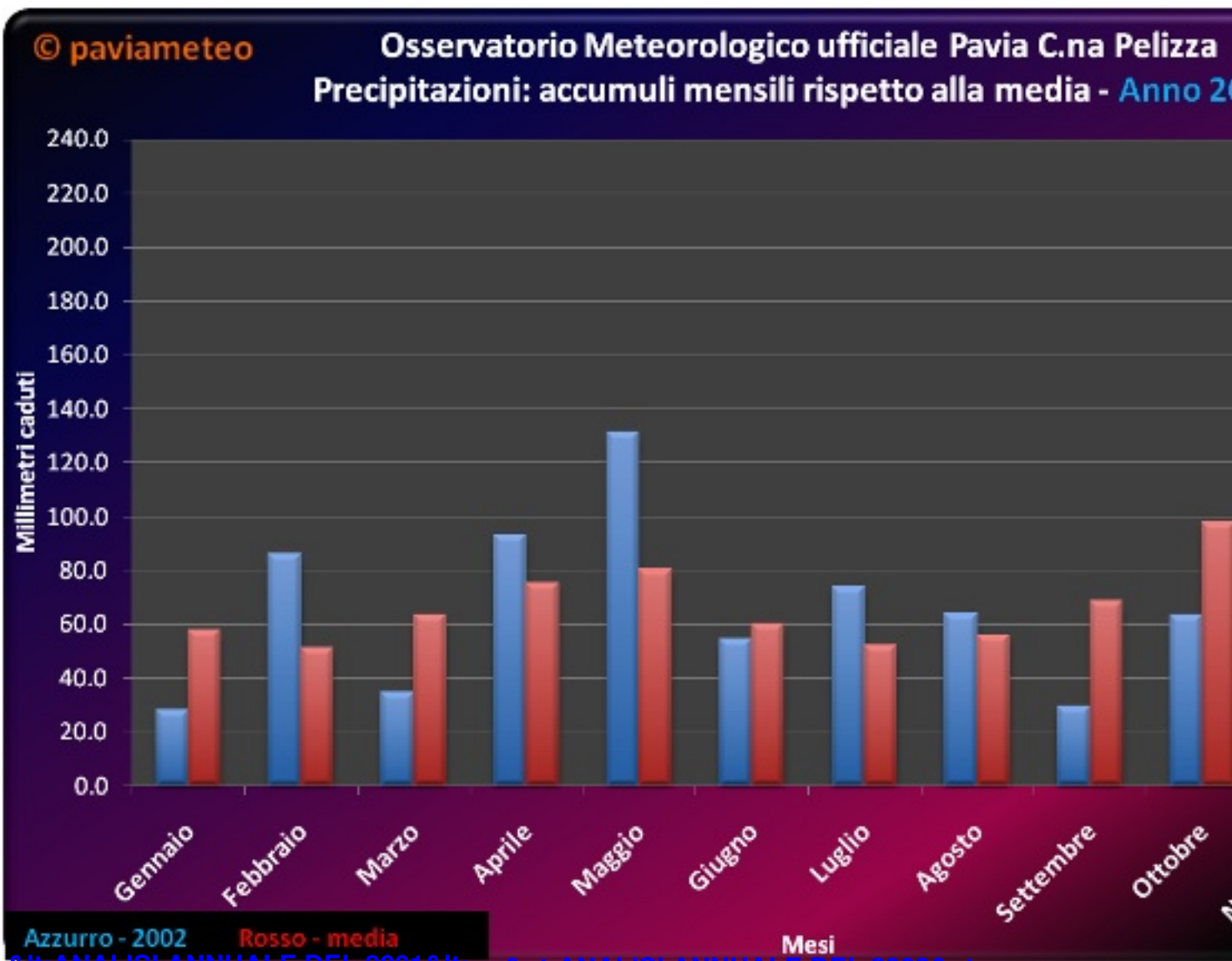
il giorno 29.

© paviameteo

Osservatorio Meteorologico ufficiale Pavia C.na Pelizza  
Temperature: Deviazione dalla media - Anno 2002



Il 2002 è stato un anno con temperature superiori alla media per la maggior parte dei mesi, con un picco in giugno di oltre 2.5°C. Gennaio è stato il mese più freddo con una deviazione negativa di circa 0.6°C.



[&it,ANALISI ANNUALE DEL 2001&it;](#) [&gt;ANALISI ANNUALE DEL 2003&gt;](#)