

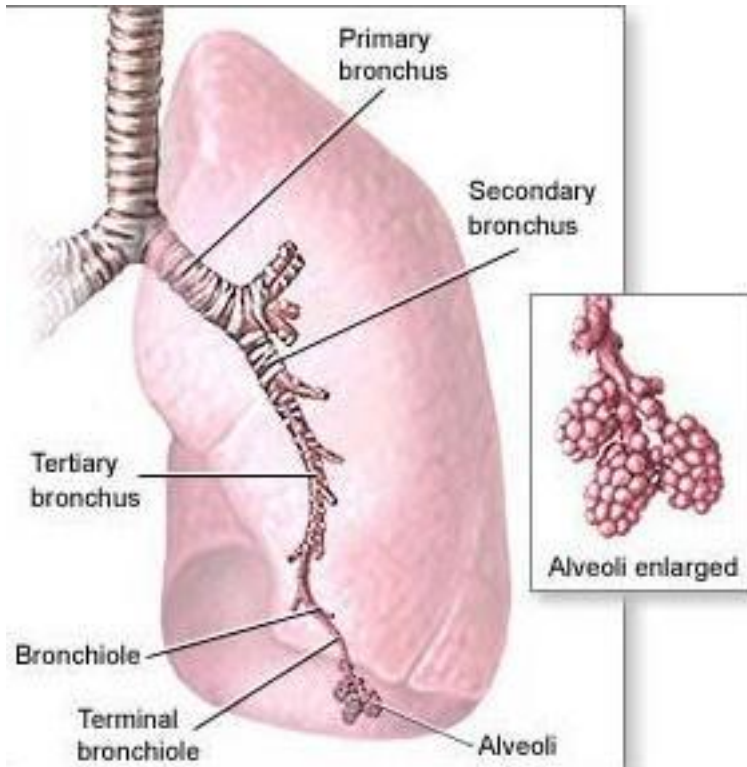
Inquinamento e Fumo si equivalgono?□

L'**Oms** (Organizzazione Mondiale della Sanità) ha stimato che l'inquinamento dell'aria nella popolazione di 12 grandi città italiane (in totale circa nove milioni di abitanti) causa **8220 decessi in media all'anno** attribuibili alle concentrazioni di PM10 superiori ai 20 µg/m³

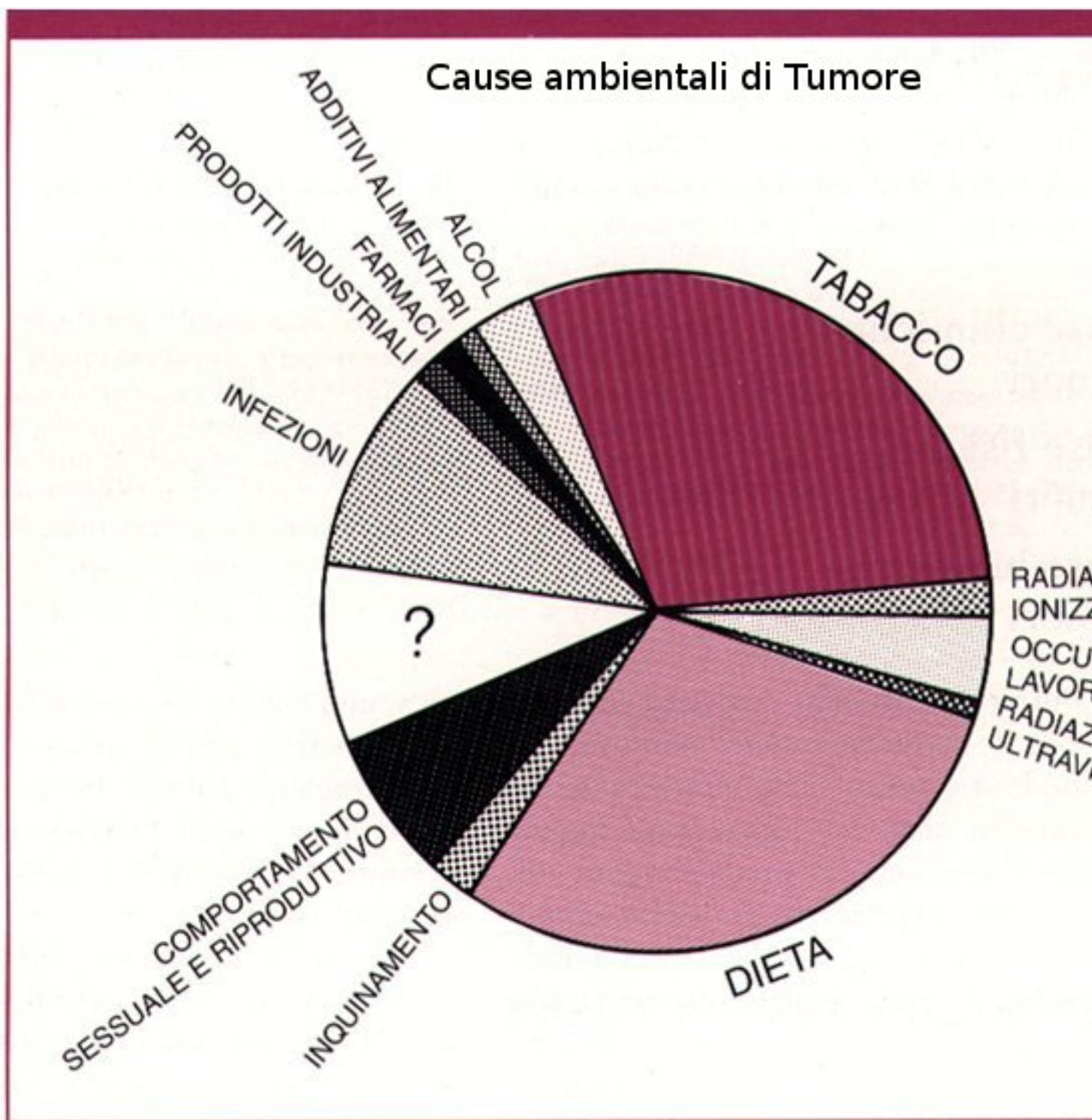
Questo dato corrisponde al 9% della mortalità per tutte le cause in una popolazione sopra i 30 anni di età. Una riduzione dei livelli di inquinamento ambientale ridurrebbe anche la proporzione delle morti dovute a tumori.

Ricordiamo che la nocività del PM10 è in gran parte causata dalle dimensioni estremamente ridotte delle polveri: per definizione, il diametro delle particelle deve essere $\leq 10 \mu\text{m}$. Così minuscole, esse possono entrare silenziosamente in varie parti del nostro organismo, con una suddivisione sommaria che può essere così schematizzata:

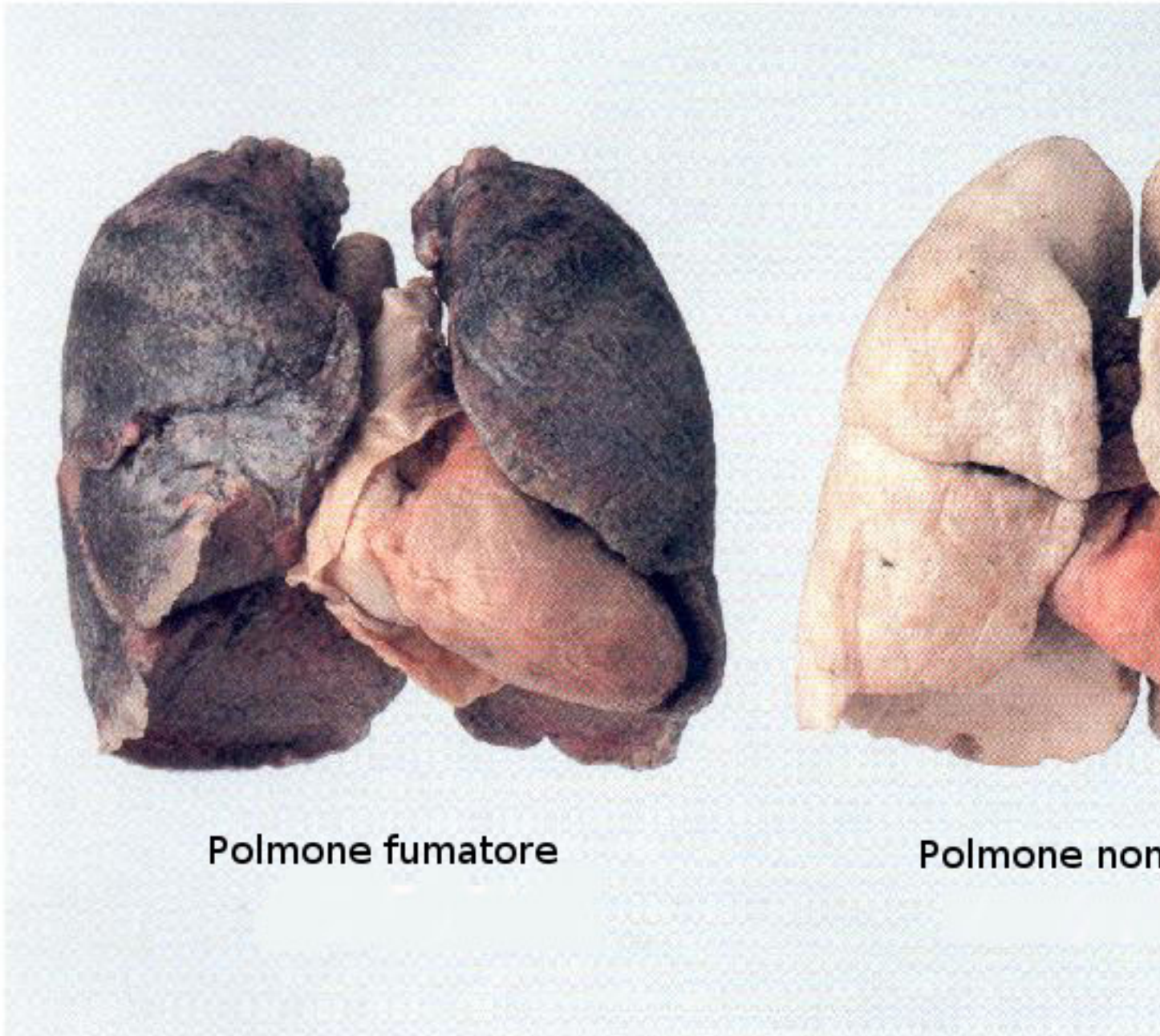
- Diametro oltre i 7 µm: Cavità orale e nasale (orofaringe e rinofaringe).
- Diametro fino a 7 µm: Laringofaringe.
- Diametro fino a 4.7 µm: Trachea e Bronchi Primari
- Diametro fino a 3.3 µm: Bronchi secondari
- Diametro fino a 2.1 µm: Bronchioli
- Diametro fino a 1.1 µm: Alveoli Polmonari



Respiratory system: primary bronchus, secondary bronchus, tertiary bronchus, bronchiole, terminal bronchiole, alveoli



Giusto per dare concretezza visiva al discorso, ecco un confronto di Polmoni tra fumatori e non



~~Per informazioni sui servizi di pulizia e manutenzione, visitate il sito www.paviameteo.it o chiamate il numero verde 800 20 20 20. Paviameteo è un servizio di pulizia e manutenzione per il vostro business. Paviameteo è un servizio di pulizia e manutenzione per il vostro business. Paviameteo è un servizio di pulizia e manutenzione per il vostro business.~~